

## SO 101 HLAVNÍ TRASA SILNICE I/20

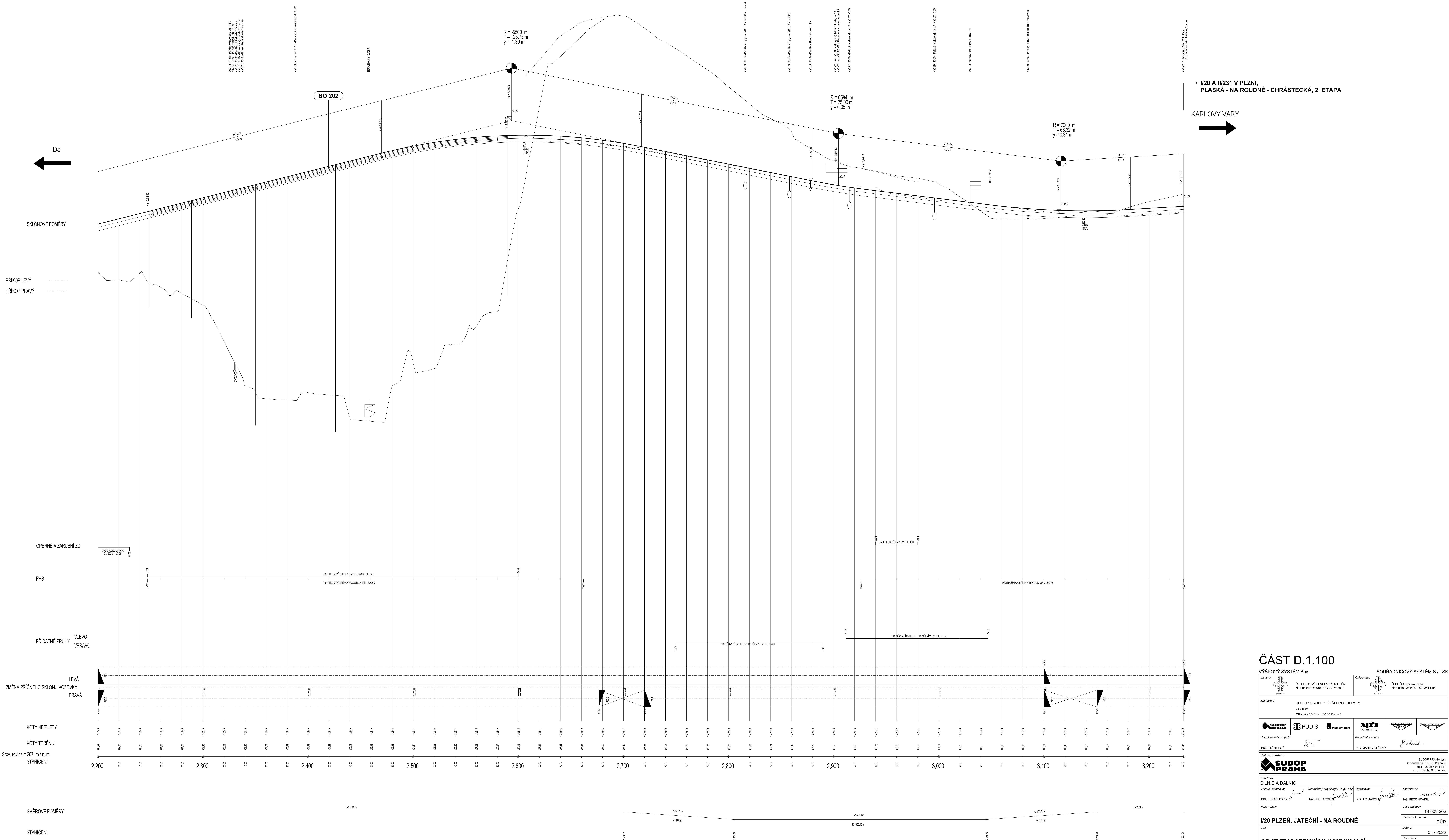
Katastrální území

Kraj :

PLZEŇ 4

PLZEŇ

BOLEVEC



→ I/20 A II/231 V PLZNI,  
PLASKÁ - NA ROUDNÉ - CHRÁSTECKÁ, 2. ETAPA



KARLOVY VARY



## ČÁST D.1.100

## VÝŠKOVÝ SYSTÉM Bp<sub>v</sub>

SOUŘADNICOVÝ SYSTÉM S-JTSI

<p><b>Investor:</b></p>  <p>ŘEDITELSTVÍ SILNIC A DÁLNIC ČR Na Pankraci 546/56, 140 00 Praha 4</p> <p>© RSD ČR</p>	<p><b>Objednatel:</b></p>  <p>RSD ČR, Správa Plzeň Hrámbušův 2464/37, 320 25 Plzeň</p> <p>© RSD ČR</p>
------------------------------------------------------------------------------------------------------------------------------------------------------------------------------------------------------------	-------------------------------------------------------------------------------------------------------------------------------------------------------------------------------------------------

Zhotovitel: SUDOP GROUP VĚTŠÍ PROJEKTY RS  
se sídlem  
Olšanská 2843/1a, 190 80 Praha 3

					
Hlavní inženýr projektu:			Koordinátor stavby:		
 ING. JIŘÍ ŘEHOŘ			 ING. MAREK STÁDNÍK		

Vedoucí služeb:  **SUDOP PRAHA** s.r.o. SUDOP PRAHA s.r.o.  
 Otávková 1a, 130 33 Praha 3 Otávková 1a, 130 33 Praha 3  
 tel.: 420 267 094 111 tel.: 420 267 094 111  
 e-mail: praha@sudop.cz e-mail: praha@sudop.cz

Svědkové:			
<b>SILNIC A DÁLNIC</b>			
Vedoucí střediska:	Odpovědní projektant SO, JO, PS:	Vypracoval:	Kontroloval:
ING. LUKÁŠ JEZEK	ING. JIŘÍ JAROLIM	ING. JIŘÍ JAROLIM	ING. PETR HRAOIL

Název akce:	Číslo sešitů:
I/20 PLZEŇ, JATEČNÍ - NA ROUDNÉ	19 009 202
Číslo:	Projektový stupeň:
	DÚR
Datum:	

## OBJEKTY POZEMNÍCH KOMUNIKACÍ

Nizozemski piloti:	Mušica:	Počet formāti:
	1:1000/100	21 A4

PODÉLNÝ PROFIL SO 101 km 23 - KÚ